

Revolution des bisherigen Abbruch-Konzeptes



Effizienter Rückbau unter engen Platzverhältnissen

Mit dem Egli Betonbeisser wurde das bisherige Abbruch-Konzept revolutioniert, sei es im Primär-Abbruch von armiertem Beton oder im schweren Industrie-Rückbau. Der Scherenpionier Thomas Ostermeyer hat das universelle Werkzeugsystem entwickelt.

■ Der universelle Egli Betonbeisser XMB 3,7 ermöglicht Abbrucharbeiten mit überschaubarem Inventar und geringen Systemkosten. Situationsbedingt lässt sich innerhalb von wenigen Minuten eines von insgesamt vier Gebissen montieren. Diese können auch einzeln gemietet werden. (Bilder: Gebrüder Egli Maschinen AG)

Ein Betonbeisser besteht aus einem Scheren-Grundbody und mehreren Gebissen für individuelle Aufgaben. Die Herstellung erfolgt durch die Firma Gebrüder Egli AG, die das Patent auf die Kernkomponenten hat. Mit dem hydraulischen Wechselsystem erfolgt der Gebisswechsel innert ein paar Minuten.

Der Scheren-Grundbody mit Drehantrieb kann mit allen gängigen Wechselsystemen ans Trägergerät angebaut werden. Die Firma Gebrüder Egli führt in ihrem Sortiment bis jetzt drei Betonbeisser-Größen, den XMB 2,8 für Bagger von 18 bis 30 t, XMB 3,7 für 30 bis 50 t und den XMB 5,4 für 40 bis 80 t. Diverse Bauunternehmen in der Schweiz haben den Betonbeisser bereits in ihrem Maschinenpark aufgenommen oder auftragsbezogen gemietet, so auch die Firma Grimm + Schmid AG in Grüningen. Ein Egli-

■ Mit dem Bionic-Gebiss kann der Egli Betonbeisser XMB 3,7 Betonstärken bis rund 50 cm Durchmesser in einem Arbeitsgang brechen und die Bewehrung kurzschneiden.





■ Mit dem intelligenten Hydrauliksystem und dem grossflächigen Bionic-Gebiss wird fortschrittlich abgebrochen.

■ Roger Schmid (links) zusammen mit Daniel Schwager, Berater der Firma Gebrüder Egli AG, nach dem gelungenen Rückbau in Oetwil a. See.

Betonbeisser konnte bereits ins benachbarte Ausland verkauft werden.

Vielseitig einsetzbar

Dass der Egli-Betonbeisser so vielfältig eingesetzt werden kann, überzeugte auch Roger Schmid von der Firma Grimm + Schmid AG, spezialisiert für Abbrucharbeiten. Die Baustelle in Oetwil a. See war für Roger Schmid eine grosse Herausforderung, herrschten doch sehr enge Platzverhältnisse für den Innen-Abbruch und Rückbau einer Druckmaschinenplattform des DZO Druckereizentrums. Mit dem Betonbeisser XMB 3,7 fand er die Lösung. Die Vorteile der hydraulisch austauschbaren Gebisse waren überzeugend: Die verschiedenen Gebisse können ohne grossen Aufwand ausgetauscht werden. In diesem Fall kamen das Bionic-Gebiss (Kastengebiss) und das TriPod-Gebiss (Fundamentbrecher) zum Einsatz. Die ungeheure Beisskraft von 150 t bei einem Eigengewicht von 3,7 t war für Roger Schmid die ideale Lösung.

So hatte die Firma Grimm + Schmid mit dem Bionic-Gebiss und dem TriPod-Fundamentbrecher stets die richtigen Werkzeuge zur Hand. Mit dem Bionic-Gebiss, ein patentiertes Rundgebiss, wird der Beton auf allen drei Seiten gebrochen und gleichzeitig die Bewehrungseisen Brecher gerecht kurzgeschnitten. Dadurch wird vermieden, dass sich Armierungseisen im weiteren Verarbeitungsprozess oder beim Transport einklemmen oder stören. Dazu kam noch der Einsatz eines Egli-Magneten, eine grosse und zeitsparende Hilfe beim Aussortieren von Metallen. «Ich war überaus zufrieden mit der Leistung des Betonbeissers und dem Magneten. Wir konnten den Rückbau in der geplanten Zeit realisieren, für mich ein überaus wichtiger Punkt. Ein Grossteil des gewonnenen Rückbaumaterials wie Beton und Armierungen konnten wir in den Recyclingprozess zurückführen».

Tiefere Investitionskosten

Mit dem Egli-Betonbeisser können Abbruchbetriebe ihre Investitions- und Betriebskosten in die Zange nehmen. Denn gegenüber der konventionellen Abbruchmethoden mit den verschiedenen Geräten wie Abbruchschere, Pulverisier oder Stahl-schere, die auf den meisten Baustelle vorhanden sind, binden austauschbare Gebisse des Egli-Betonbeissers lediglich 30 bis 40% der Investitionskosten. Ausserdem stehen die Spezialgebisse im Mietpark der Gebrüder Egli Maschinen AG zur Ver-

fügung. So entstehen kaum Ausfallzeiten bei der Gebiss-Regeneration. Während der Aufbereitung kann einfach ein Gebiss zur Überbrückung gemietet werden. ■

Weitere Informationen:

Gebrüder Egli Maschinen AG
Konstanzerstrasse 14, 9512 Rossrüti SG
Tel. 071 913 85 60, Fax 071 913 85 61
www.gebr-egli.ch, info@gebr-egli.ch

Für jede Situation den richtigen Biss



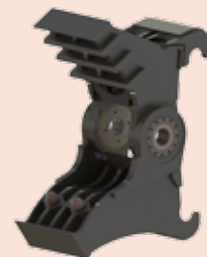
Bionic-Gebiss



TriPod-Gebiss



Stahl-Gebiss



Pulverisier-Gebiss

4 in 1